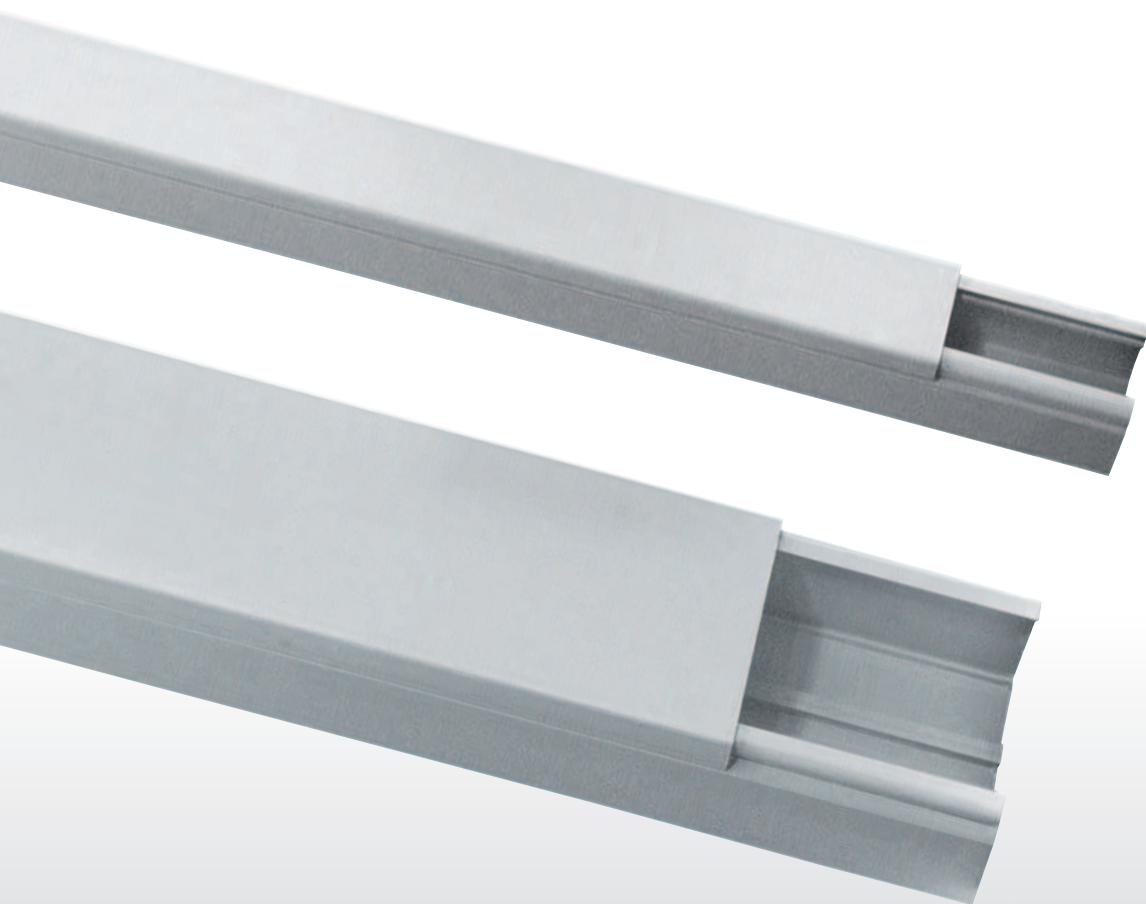


Serie NP 44/52

Sistema de canales portacables y portamecanismos



Canales multifuncionales para aplicaciones en el sector terciario e industrial.

- Alta capacidad.
- Posibilidad de instalación de aparatos de la serie residencial y bases industriales IEC309 y Combibloc;
- 3 tipos de separadores para la separación de circuitos con diferente tensión;
- Alta resistencia a la deformación, gracias al uso de retenedores de cables.

SERIE NP 44/52

SISTEMA DE CANALES PORTACABLES Y PORTAMECANISMOS



BR-PVC - CANALES PORTACABLES Y PORTAMECANISMOS EN PVC											
CANALES		TAPAS		COMPONENTES DEL SISTEMA							
Dimensiones	Código	Dimensiones (altura)	Código	Ángulo exterior	Tapa para ángulo exterior	Ángulo interior	Ángulo plano	Derivación en T	Unión	Terminal	Marco de terminación cruce pared
				130 x 70	NP 52 002	80	NP 52 102				
170 x 70	NP 52 018	80	NP 52 102	NP 52 118	NP 52 150	NP 52 166	NP 52 198	NP 52 230	NP 52 262	NP 52 278	NP 54 427
				NP 52 134	NP 52 150	NP 52 182	NP 52 214	NP 52 246	NP 52 286	NP 52 286	NP 54 432

FB - CANALES MULTIFUNCIÓN PORTACABLES Y PORTAMECANISMOS DE PVC										
CANALES		COMPONENTES DEL SISTEMA								
Dimensiones	Código	Ángulo exterior	Ángulo interior	Ángulo plano	Derivación en "T"	Terminación	Tapa troquelada para bases industriales y tapas estancos 85 x 75	Tapa troquelada para 2 cajas portamecanismos ejes 60 mm	Tapa troquelada para 3 cajas portamecanismos ejes 60 mm	
		100 x 60	NP 50 002	NP 50 045	NP 50 087	NP 50 129	NP 50 171	NP 50 243	NP 50 324	NP 50 348
130 x 60	NP 50 008	NP 50 051	NP 50 093	NP 50 135	NP 50 177	NP 50 249	NP 50 330	NP 50 354	NP 50 378	
150 x 60	NP 50 014	NP 50 057	NP 50 099	NP 50 141	NP 50 183	NP 50 255	NP 50 336	NP 50 360	NP 50 384	
200 x 60	NP 50 020	NP 50 063	NP 50 105	NP 50 147	NP 50 189	NP 50 261	NP 50 342	NP 50 366	NP 50 390	
230 x 60	NP 50 677	NP 50 069	NP 50 111	NP 50 153	NP 50 195		NP 50 312	NP 50 316	NP 50 325	
230 x 100	NP 50 038	NP 50 081	NP 50 123	NP 50 165	NP 50 207	NP 50 279				

NF - CANALES PORTACABLES DE PVC										
CANALES		COMPONENTES DEL SISTEMA						ACCESORIOS DE SUSPENSIÓN		
Dimensiones	Código	Ángulo exterior	Ángulo interior	Ángulo plano	Derivación en "T"	Terminación	Travesaños de soporte para cables	Ménsula para suspensión	Par de juntas articuladas	
		25 x 25	NP 44 002	NP 44 102	NP 44 157	NP 44 212	NP 44 267	NP 44 317		NP 44 406
40 x 25	NP 44 007	NP 44 107	NP 44 162	NP 44 217	NP 44 272	NP 44 322	NP 44 401	NP 44 406		
30 x 30	NP 44 012	NP 44 112	NP 44 167	NP 44 222	NP 44 277	NP 44 327		NP 44 406		
60 x 30	NP 44 017	NP 44 117	NP 44 172	NP 44 227	NP 44 282	NP 44 332	NP 44 402	NP 44 406		
40 x 40	NP 44 022	NP 44 122	NP 44 177	NP 44 232	NP 44 287	NP 44 337	NP 44 401	NP 44 406	NP 44 405	
60 x 40	NP 44 027	NP 44 127	NP 44 182	NP 44 237	NP 44 292	NP 44 342	NP 44 402	NP 44 406	NP 44 405	
90 x 40	NP 44 032	NP 44 132	NP 44 187	NP 44 242	NP 44 297	NP 44 347	NP 44 403	NP 44 406	NP 44 405	
60 x 60	NP 44 037	NP 44 137	NP 44 192	NP 44 247	NP 44 302	NP 44 352	NP 44 402	NP 44 406	NP 44 405	
90 x 60	NP 44 042	NP 44 142	NP 44 187	NP 44 242	NP 44 307	NP 44 357	NP 44 403	NP 44 406	NP 44 405	
60 x 40	NP 44 052	NP 44 127	NP 44 182	NP 44 237	NP 44 292	NP 44 342	NP 44 402	NP 44 406	NP 44 405	
90 x 40	NP 44 057	NP 44 132	NP 44 187	NP 44 242	NP 44 297	NP 44 347	NP 44 403	NP 44 406	NP 44 405	

SERIE NP 44/52

SERIE NP 44/52

SISTEMA DE CANALES PORTACABLES Y PORTAMECANISMOS



ACCESORIOS	CAJAS PORTAMECANISMOS			ADAPTADOR PARA BASES INDUSTRIALES FIJAS GEWISS SERIE IEC 309
Guías de separación	Distancia 60 mm	Distancia 83,5 mm 3 módulos	4 módulos	
NP 50 295 - NP 52 293 NP 50 290	NP 50 305	NP 50 302	NP 50 307	NP 50 692
NP 50 295 - NP 52 293 NP 50 290	NP 50 305	NP 50 302	NP 50 307	NP 50 692

				CENTRALITA	CAJAS PORTAMECANISMOS			ADAPTADOR PARA BASES INDUSTRIALES FIJAS GEWISS SERIE IEC 309
Tapa troquelada para cajas porta-aparatos norma italiana 3 módulos	Tapa troquelada para cajas porta-aparatos 4 módulos	Travesaños de soporte para cables	Guías de separación	Para aparatos modulares de 12 módulos	Distancia entre ejes 83,5 mm 3 módulos	Distancia entre ejes 60 mm	4 módulos	
NP 50 721	NP 50 741	NP 50 284	NP 50 295 NP 52 293-NP 50 290		NP 50 302	NP 50 305	NP 50 307	NP 50 692
NP 50 722	NP 50 742	NP 50 285	NP 50 295 NP 52 293-NP 50 290		NP 50 302	NP 50 305	NP 50 307	NP 50 692
NP 50 723	NP 50 743	NP 50 286	NP 50 295 NP 52 293-NP 50 290	NP 50 715	NP 50 302	NP 50 305	NP 50 307	NP 50 692
NP 50 724	NP 50 744	NP 50 287	NP 50 295 NP 52 293-NP 50 290	NP 50 716	NP 50 302	NP 50 305	NP 50 307	NP 50 692
		NP 50 288	NP 50 295 NP 52 293-NP 50 290	NP 50 717		NP 50 305		NP 50 692
		NP 50 288	NP 50 289					

HS - CANALES PORTACABLES DE CHAPA DE ACERO ZINCADO

Canales		Borde protector
Dimensiones	Código	Código
15 x 15	NP 46 004	NP 46 368
30 x 30	NP 46 010	NP 46 369
40 x 40	NP 46 016	NP 46 370
60 x 40	NP 46 022	
60 x 60	NP 46 028	NP 46 371
100 x 100	NP 46 034	

SOportes PARA CAJAS PORTAMECANISMOS

CAJAS PORTAMECANISMOS	SOportes						
	System/Virna	Playbus	Eco 60	Chorus	Bases 16A IEC309	Pulsadores/ selectores 74PS	Fundas estancas System
3 módulos dist. entre ejes 83,5 mm NP 50 302 	GW 24 201	GW 32 403		GW 16 803			
2 módulos dist. entre ejes 60 mm NP 50 305 	2 módulos GW 24 262	1 módulo GW 32 401 2 módulos GW 32 402	1 soporte completo	2 módulos GW 16 821	Adaptador NP 50 692	Adaptador NP 50 692 más tapa GW 66 708 o GW 66 745	Adaptador NP 50 692 más tapa 2 módulos GW 27 401
4 módulos NP 50 307 	GW 24 292	GW 32 404	2 soportes completos	GW 16 804			

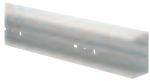
Nota: Blanco RAL 9010

SERIE NP 44/52

BR-PVC - CANALES PORTACABLES Y PORTAMECANISMOS DE PVC CON TAPA INCORPORADA

CANAL

NP52002



BASE PARA CANALES PORTAMECANISMOS Y PORTACABLES DE PVC - LONGITUD: 2 M - SIN TAPA

Código	Dimensiones BxH (mm)	Ancho de tapa (mm)	Sección (mm ²)	Paq. Embal.
COLOR: BLANCO RAL 9010				
NP 52 002	130 x 70	80	7130	8
NP 52 018	170 x 70	80	9410	8



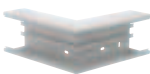
TAPA PARA CANALES PORTACABLES Y PORTAMECANISMOS DE PVC - LONGITUD: 2 M

Código	Ancho de tapa (mm)	Paq. Embal.
COLOR: BLANCO RAL 9010		
NP 52 102	80	16

Los canales y los accesorios están revestidos con plástico protector que se puede quitar al terminar la instalación.

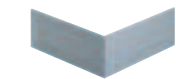
COMPONENTES DEL SISTEMA

NP52118



ÁNGULO EXTERIOR

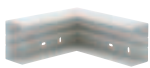
Código	Dimensiones BxH (mm)	Ancho de tapa (mm)	Paq. Embal.
COLOR: BLANCO RAL 9010			
NP 52 118	130 x 70	80	2
NP 52 134	170 x 70	80	2



TAPA DE ÁNGULO EXTERIOR

Código	Ancho de tapa (mm)	Paq. Embal.
COLOR: BLANCO RAL 9010		
NP 52 150	80	2

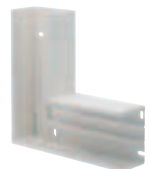
NP52166



ÁNGULO INTERIOR

Código	Dimensiones BxH (mm)	Ancho de tapa (mm)	Paq. Embal.
COLOR: BLANCO RAL 9010			
NP 52 166	130 x 70	80	2
NP 52 182	170 x 70	80	2

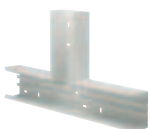
NP52198



ÁNGULO PLANO

Código	Dimensiones BxH (mm)	Ancho de tapa (mm)	Paq. Embal.
COLOR: BLANCO RAL 9010			
NP 52 198	130 x 70	80	2
NP 52 214	170 x 70	80	2

NP52230



DERIVACIÓN EN T

Código	Dimensiones BxH (mm)	Ancho de tapa (mm)	Paq. Embal.
COLOR: BLANCO RAL 9010			
NP 52 230	130 x 70	80	2
NP 52 246	170 x 70	80	2



UNIÓN - PVC

Código	Ancho de tapa (mm)	Paq. Embal.
COLOR: BLANCO RAL 9010		
NP 52 262	80	10



TAPA TERMINAL

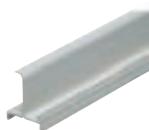
Código	Dimensiones BxH (mm)	Paq. Embal.
COLOR: BLANCO RAL 9010		
NP 52 278	130 x 70	10
NP 52 286	170 x 70	10

ACCESORIOS TÉCNICOS



MARCO EMBELLECEDOR PARA ATRAVESAR PAREDES - PVC

Código	Dimensiones BxH (mm)	Paq. Embal.
COLOR: BLANCO RAL 9010		
NP 54 422	100 x 70	1
NP 54 427	130 x 70	1
NP 54 432	170 x 70	1



TABIQUE DE SEPARACIÓN

Código	División	Paq. Embal.
NP 50 295	Múltiple	48
NP 52 293	Central	48
NP 50 290	Doble	24

CAJAS PORTAMECANISMOS



CAJA PORTAMECANISMOS PARA BASES INDUSTRIALES DE EMPOTRAR, TAPAS ESTANCAS 85X75 MM GEWISS, 1 MECANISMO ECO 60 Ó 1 MECANISMO 2 MÓDULOS UNIVERSAL - SERIE BR/FB

Código	Apto para	Distancia entre ejes	Profundidad	Color	Paq. Embal.
NP 50 305	Mecanismos universales	60x60	52 mm	Rojo	40

Mediante el adaptador NP50692 es posible instalar los siguientes componentes GEWISS: bases industriales de empotrar serie IEC 309, tapa estanca GW27401 para mecanismos residenciales Serie 20 SYSTEM, frontales estancos GW66708 y GW66745 para pulsadores y señalizadores Ø 22 mm. Mediante la caja NP50305 es posible instalar los siguientes componentes GEWISS: bases industriales de empotrar serie IEC309 para In 16 A, 1 mecanismo ECO60 ó 1 mecanismo universal.

NP50307



CAJA PORTAMECANISMOS - PROFUNDIDAD: 52 MM - CAJA DOBLE NORMA ALEMANA, FRANCESA Y ESPAÑOLA - SERIE BR / FB

- UTILIZACIÓN 4 MÓDULOS PLAYBUS, 2 MECANISMOS ECO60 Ó 2 MECANISMOS UNIVERSALES

Código	Color	Paq. Embal.
NP 50 307	Verde	20

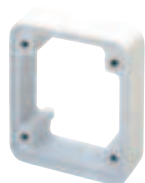
APLICACIONES: Adecuada para el montaje de:- 2 componentes adosados serie ECO 60;
- 2 componentes distancia de 60 mm;
- componentes de la serie PLAYBUS combinados con el bastidor 4 módulos GW32404.

NP50302



CAJA PORTAMECANISMOS - PROFUNDIDAD: 52 MM NORMA ITALIANA: 3 MÓDULOS - SERIE BR / FB

Código	Color	Paq. Embal.
NP 50 302	Rojo	60



ADAPTADOR PARA BASES INDUSTRIALES FIJAS DE EMPOTRAR GEWISS

SERIE IEC 309 CON TORNILLOS DE FIJACIÓN - SERIE BR / FB

Código	Apto para	Color	Paq. Embal.
NP 50 692	Mecanismos universales	Blanco RAL 9010	10

Mediante la caja NP50305 es posible instalar los siguientes componentes GEWISS: bases industriales de empotrar serie IEC309 para In 16 A, 1 mecanismo ECO 60 ó 1 mecanismo universal.

Mediante el adaptador NP50692 es posible instalar los siguientes componentes GEWISS: bases industriales de empotrar serie IEC 309, tapa estanca GW27401 para mecanismos residenciales Serie 20 SYSTEM, frontales estancos GW66708 y GW66745 para pulsadores y sealizadores 22 mm.

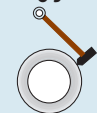
FB - CANALES MULTIFUNCIONALES PORTACABLES Y PORTAMECANISMOS DE PVC

IP40 De superficie
IP20 De suspensión

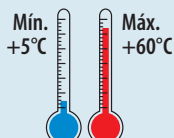


EN 60529

6 J



EN 50085 (CEI 23-32)



CANAL

CANAL MULTIFUNCIONAL PORTAMECANISMOS Y PORTACABLES DE PVC - LONGITUD: 2 M

Código	Dimensiones BxH (mm)	Sección (mm ²)	Paq. Embal.
COLOR: BLANCO RAL 9010			
NP 50 002	100 x 60	4780	12
NP 50 008	130 x 60	6300	8
NP 50 014	150 x 60	7320	8
NP 50 020	200 x 60	9660	6
NP 50 677	230 x 60	11300	6
NP 50 038	230 x 100	18800	4

ACCESORIOS: tapa. Soporte de fijación para cables (3 cada 2 m).

CARACTERÍSTICAS: división en compartimentos por medio de tabiques separadores. En el fondo hay una serie de taladros que facilitan la fijación en la pared. Para que la tapa se pueda desmontar con una herramienta es necesarios colocar los retenedores de cable cada 50 cm.

COMPONENTES DEL SISTEMA

ÁNGULO EXTERIOR

Código	Dimensiones BxH (mm)	Paq. Embal.
COLOR: BLANCO RAL 9010		
NP 50 045	100 x 60	4
NP 50 051	130 x 60	4
NP 50 057	150 x 60	4
NP 50 063	200 x 60	4
NP 50 069	230 x 60	4
NP 50 081	230 x 100	4

ÁNGULO INTERIOR

Código	Dimensiones BxH (mm)	Paq. Embal.
COLOR: BLANCO RAL 9010		
NP 50 087	100 x 60	4
NP 50 093	130 x 60	4
NP 50 099	150 x 60	4
NP 50 105	200 x 60	4
NP 50 111	230 x 60	4
NP 50 123	230 x 100	4

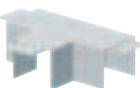
NP50129



ÁNGULO PLANO

Código	Dimensiones BxH (mm)	Paq. Embal.
COLOR: BLANCO RAL 9010		
NP 50 129	100 x 60	4
NP 50 135	130 x 60	4
NP 50 141	150 x 60	4
NP 50 147	200 x 60	4
NP 50 153	230 x 60	4
NP 50 165	230 x 100	4

NP50171



DERIVACIÓN EN T

Código	Dimensiones BxH (mm)	Paq. Embal.
COLOR: BLANCO RAL 9010		
NP 50 171	100 x 60	4
NP 50 177	130 x 60	4
NP 50 183	150 x 60	4
NP 50 189	200 x 60	4
NP 50 195	230 x 60	4
NP 50 207	230 x 100	2

NP50243



TAPA FINAL

Código	Dimensiones BxH (mm)	Paq. Embal.
COLOR: BLANCO RAL 9010		
NP 50 243	100 x 60	10
NP 50 249	130 x 60	10
NP 50 255	150 x 60	10
NP 50 261	200 x 60	10
NP 50 279	230 x 100	10

ACCESORIOS TÉCNICOS

NP50284



RETENEDOR DE CABLES

Código	Dimensiones BxH (mm)	Color	Paq. Embal.
NP 50 284	100 x 60	Amarillo	50
NP 50 285	130 x 60	Naranja	50
NP 50 286	150 x 60	Verde	50
NP 50 287	200 x 60	Gris	50
NP 50 288	230 x 60 / 230 x 100	Azul	50

GW50288: válido también para dim. 230x60.

NP50295

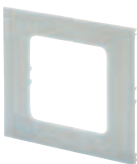


TABIQUES SEPARADORES

Código	División	Apto para	Paq. Embal.
NP 50 295	Múltiple	Tapa x todas las dimensiones Canales h=60-90	48
NP 50 289	Múltiple	Tapa x todas las dimensiones Canales h=101	24
NP 52 293	Central	Tapa x todas las dimensiones Canales h=60-90	48
NP 50 290	Doble	Canales h=60-80 Tapas superiores 100mm	24

TAPAS PERFORADAS

NP50324



TAPA PERFORADA PARA CAJAS PORTAMECANISMOS, PARA BASES INDUSTRIALES DE EMPOTRAR Y TAPAS ESTANCAS 85X75 MM GEWISS

Código	Ancho de tapa (mm)	Troquelado	Longitud tapa (mm)	Paq. Embal.
COLOR: BLANCO RAL 9010				
NP 50 324	100	73x73	125	5
NP 50 330	130	73x73	125	5
NP 50 336	150	73x73	125	5
NP 50 342	200	73x73	125	5
NP 50 312	230	73x73	125	5

Mediante el adaptador NP50692 es posible instalar los siguientes componentes GEWISS: bases industriales de empotrar serie IEC309, tapa estanca GW27401 para mecanismo Serie 20 SYSTEM, frontales estancos GW66708 y GW66745 para pulsadores y señalizadores Ø 22 mm. Permite la instalación de la serie ECO 60 de GEWISS - Caja portamecanismos 1 x NP50305.

NP50348



PLACA DOBLE PARA CAJA DE MECANISMOS DE 52 MM DE ALTURA

Código	Ancho de tapa (mm)	Troquelado	Longitud tapa (mm)	Paq. Embal.
COLOR: BLANCO RAL 9010				
NP 50 348	100	73x144	245	5
NP 50 354	130	73x144	245	5
NP 50 360	150	73x144	245	5
NP 50 366	200	73x144	245	5
NP 50 316	230	73x144	245	5

Permite la instalación de la Serie ECO60 de GEWISS - Cajas portamecanismos 2 x NP50305.

NP50372

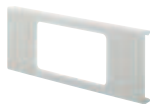


PLACA TRIPLE PARA CAJA DE MECANISMOS DE 52 MM DE ALTURA

Código	Ancho de tapa (mm)	Troquelado	Longitud tapa (mm)	Paq. Embal.
COLOR: BLANCO RAL 9010				
NP 50 372	100	73x215	375	5
NP 50 378	130	73x215	375	5
NP 50 384	150	73x215	375	5
NP 50 390	200	73x215	375	5
NP 50 325	230	73x215	375	5

Permite la instalación de la Serie ECO60 de GEWISS - Cajas portamecanismos 3 x NP50305.

NP50721

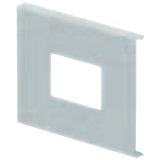


TAPA TROQUELADA PARA CAJAS PORTAMECANISMOS - NORMA ITALIANA: 3 MÓDULOS

Código	Ancho de tapa (mm)	Troquelado	Longitud tapa (mm)	Paq. Embal.
COLOR: BLANCO RAL 9010				
NP 50 721	100	73x104	245	5
NP 50 722	130	73x104	245	5
NP 50 723	150	73x104	245	5
NP 50 724	200	73x104	245	5

Cajas portamecanismos: NP50302 (3 módulos).

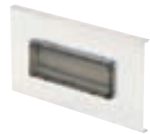
NP50741



TAPA TROQUELADA PARA CAJAS PORTAMECANISMOS - NORMA ITALIANA: 4 MÓDULOS

Código	Ancho de tapa (mm)	Troquelado	Longitud tapa (mm)	Paq. Embal.
COLOR: BLANCO RAL 9010				
NP 50 741	100	73x125	245	5
NP 50 742	130	73x125	245	5
NP 50 743	150	73x125	245	5
NP 50 744	200	73x125	245	5

NP50715



TAPA PERFORADA 12 MÓDULOS CON PUERTA TRANSPARENTE

- IP40 PARA CANALES PORTAMECANISMOS Y PORTACABLES DE PVC

Código	Ancho de tapa (mm)	Longitud (mm)	Paq. Embal.
NP 50 715	130	375	1
NP 50 716	150	375	1
NP 50 717	200	375	1

CAJAS PORTAMECANISMOS

NP50302



CAJA PORTA-APARATOS - PROFUNDIDAD 52 MM - DISTANCIA ENTRE EJES 83,5

MMNORMA ITALIANA: 3 MÓDULOS - SERIE BR / FB

Código	Color	Paq. Embal.
NP 50 302	Rojo	60

NP50305



CAJA PORTA-APARATOS - PROFUNDIDAD 52 MM - DISTANCIA ENTRE EJES 60 MM - 2

MÓDULOS - SERIE BR / FB

Código	Color	Paq. Embal.
NP 50 305	Rojo	40

Mediante el adaptador NP50692 es posible instalar los siguientes componentes GEWISS: bases industriales de empotrar serie IEC 309, tapa estanca GW27401 para mecanismos residenciales Serie 20 SYSTEM, frontales estancos GW66708 y GW66745 para pulsadores y señalizadores Ø 22 mm, serie residencial internacional ECO 60.

NP50307



CAJA PORTA-APARATOS - PROFUNDIDAD 52 MM - 4 MÓDULOS - SERIE BR / FB

Código	Color	Paq. Embal.
NP 50 307	Verde	20

APLICACIONES: Adecuada para el montaje de: - 2 componentes adosados serie ECO 60; - 2 componentes distancia de 60 mm; - componentes de la serie PLAYBUS combinados con el bastidor 4 módulos GW32404.

SOPORTES PARA CAJAS PORTA-MECANISMOS - 3 MÓDULOS

GW16803



SOPORTES DE MATERIAL AISLANTE PARA INSTALAR PLACAS CHORUS EN CAJAS RECTANGULARES

Código	Descripción	Paq. Embal.
GW 16 803	3 módulos	12/240

GW24201



SOPORTES DE MATERIAL AISLANTE PARA INSTALAR PLACAS TOP SYSTEM / VIRNA / CLASSIC EN CAJAS RECTANGULARES

Código	Descripción	Paq. Embal.
GW 24 201	3 módulos	10/300

GW32403

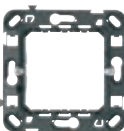


SOPORTES DE MATERIAL AISLANTE PARA INSTALAR PLACAS PLAYBUS / PLAYBUS YOUNG EN CAJAS RECTANGULARES

Código	Descripción	Paq. Embal.
GW 32 403	3 módulos	10/150

SOPORTES PARA CAJAS PORTA-MECANISMOS - 2 MÓDULOS

GW16821



SOPORTES DE MATERIAL AISLANTE PARA INSTALAR PLACAS CHORUS EN CAJAS RECTANGULARES

Código	Descripción	Paq. Embal.
GW 16 821	2 módulos	12/120

GW24262

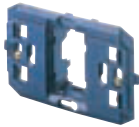


SOPORTES DE MATERIAL AISLANTE PARA INSTALAR PLACAS TOP SYSTEM / VIRNA / CLASSIC EN CAJAS RECTANGULARES

Código	Descripción	Paq. Embal.
GW 24 262	2 módulos	10/120

SERIE NP 44/52

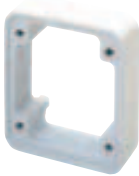
GW32401



SOPORTES DE MATERIAL AISLANTE PARA INSTALAR PLACAS PLAYBUS / PLAYBUS YOUNG EN CAJAS RECTANGULARES

Código	Descripción	Paq. Embal.
GW 32 401	1 módulo	10/150
GW 32 402	2 módulos	10/150

NP50692



ADAPTADOR PARA BASES INDUSTRIALES FIJAS DE EMPOTRAR GEWISS

SERIE IEC 309 CON TORNILLOS DE FIJACIÓN - SERIE BR / FB

Código	Apto para	Distancia entre ejes	Color	Paq. Embal.
NP 50 692	Mecanismos universales	85x75	Blanco RAL 9010	10
NP 50 299	Mecanismos universales	85x75	Gris RAL 7035	10

Mediante la caja NP50305 es posible instalar los siguientes componentes GEWISS: bases industriales de empotrar serie IEC309 para In 16 A.

GW27401



FUNDA ESTANCA 2 MÓDULOS SYSTEM PARA APLICACIONES EN CUADROS Q-DIN,

CAJAS DE DERIVACIÓN PTC TAPAS EMBRIDADAS SERIE 66, Q-BOX

Y PANELES - COLOR GRIS RAL 7035 - IP55

Código	N. módulos System	Dimensiones BxH (mm)	Paq. Embal.
GW 27 401	2	85 x 75	3/60

GW66745



TAPAS ESTANCAS PREVISTAS PARA 1 PULSADOR / PILOTO Ø 22 MM - IP 66

Código	Dimensiones BxH (mm)	Apto para	Color	Paq. Embal.
GW 66 708	85x75	1 Pulsador Ø 22 mm Series 74 PS	Gris	1/20
GW 66 745	85x75	1 Pulsador Ø 22 mm Series 74 PS	Amarillo	1/20

SOPORTES PARA CAJAS PORTA-MECANISMOS - 4 MÓDULOS

GW16804



SOPORTES DE MATERIAL AISLANTE PARA INSTALAR PLACAS CHORUS EN CAJAS RECTANGULARES

Código	Descripción	Paq. Embal.
GW 16 804	4 módulos	12/120

GW24292



SOPORTES DE MATERIAL AISLANTE PARA INSTALAR

PLACAS TOP SYSTEM / VIRNA / CLASSIC EN CAJAS RECTANGULARES

Código	Descripción	Paq. Embal.
GW 24 292	4 módulos	10/150

GW32404



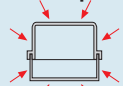
SOPORTES DE MATERIAL AISLANTE PARA INSTALAR

PLACAS PLAYBUS / PLAYBUS YOUNG EN CAJAS RECTANGULARES

Código	Descripción	Paq. Embal.
GW 32 404	4 módulos	10/100

NF - CANALES PORTACABLES EN PVC

IP40 De superficie
IP20 De suspensión

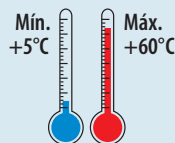


EN 60529

6 J

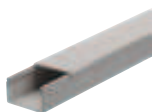


EN 50085 (CEI 23-32)



CANAL

NP44002

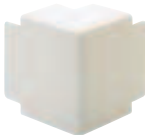


CANALES PORTACABLES DE PVC CON TAPA PARA INSTALACIONES DE PARED Y SUSPENSIÓN - LONGITUD: 2 M

Código	Dimensiones BxH (mm)	Sección (mm ²)	Paq. Embal.
COLOR: BLANCO RAL 9010			
NP 44 002	25 x 25	360	42
NP 44 007	40 x 25	530	48
NP 44 012	30 x 30	580	48
NP 44 017	60 x 30	1040	30
NP 44 022	40 x 40	1100	32
NP 44 027	60 x 40	1550	24
NP 44 052	60 x 40	2x750	24
NP 44 032	90 x 40	2480	24
NP 44 057	90 x 40	2x1230	24
NP 44 037	60 x 60	2540	16
NP 44 042	90 x 60	4120	20

COMPONENTES DEL SISTEMA

NP44102



ÁNGULO EXTERIOR

Código	Dimensiones BxH (mm)	Paq. Embal.
COLOR: BLANCO RAL 9010		
NP 44 102	25 x 25	4
NP 44 107	40 x 25	4
NP 44 112	30 x 30	4
NP 44 117	60 x 30	4
NP 44 122	40 x 40	4
NP 44 127	60 x 40	4
NP 44 132	90 x 40 / 90 x 60	4
NP 44 137	60 x 60	4

NP44157



ÁNGULO INTERIOR

Código	Dimensiones BxH (mm)	Paq. Embal.
COLOR: BLANCO RAL 9010		
NP 44 157	25 x 25	4
NP 44 162	40 x 25	4
NP 44 167	30 x 30	4
NP 44 172	60 x 30	4
NP 44 177	40 x 40	4
NP 44 182	60 x 40	4
NP 44 187	90 x 40 / 90 x 60	4
NP 44 192	60 x 60	4

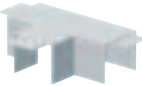
NP44212



ÁNGULO PLANO

Código	Dimensiones BxH (mm)	Paq. Embal.
COLOR: BLANCO RAL 9010		
NP 44 212	25 x 25	4
NP 44 217	40 x 25	4
NP 44 222	30 x 30	4
NP 44 227	60 x 30	4
NP 44 232	40 x 40	4
NP 44 237	60 x 40	4
NP 44 242	90 x 40 / 90 x 60	4
NP 44 247	60 x 60	4

NP44267



DERIVACIÓN EN T

Código	Dimensiones BxH (mm)	Paq. Embal.
COLOR: BLANCO RAL 9010		
NP 44 267	25 x 25	4
NP 44 272	40 x 25	4
NP 44 277	30 x 30	4
NP 44 282	60 x 30	4
NP 44 287	40 x 40	4
NP 44 292	60 x 40	4
NP 44 297	90 x 40	4
NP 44 302	60 x 60	4
NP 44 307	90 x 60	4

NP44317



TAPA FINAL

Código	Dimensiones BxH (mm)	Paq. Embal.
COLOR: BLANCO RAL 9010		
NP 44 317	25 x 25	10
NP 44 322	40 x 25	10
NP 44 327	30 x 30	10
NP 44 332	60 x 30	10
NP 44 337	40 x 40	10
NP 44 342	60 x 40	10
NP 44 347	90 x 40	10
NP 44 352	60 x 60	10
NP 44 357	90 x 60	10

ACCESORIOS TÉCNICOS



RETENEDOR DE CABLES

Código	Dimensiones B (mm)	Paq. Embal.
NP 44 401	40	50
NP 44 402	60	50
NP 44 403	90	50

ACCESORIOS DE FIJACIÓN Y SUSPENSIÓN

NP44406

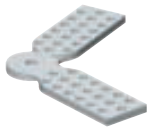


MÉNSULA AJUSTABLE PARA APLICACIONES SUSPENDIDAS DE CANALES PORTACABLES

Código	Apto para	Color	Paq. Embal.
NP 44 406	Canales con base B=90-200	Blanco RAL 9010	10

SERIE NP 44/52

NP44405



PAR DE JUNTAS MODULARES PARA UNIONES LINEALES Y ARTICULADAS

Código	Apto para	Color	Paq. Embal.
NP 44 405	Canales longitud H=40-80	Blanco RAL 9010	10

HS - CANALES PORTACABLES DE CHAPA DE ACERO

CANAL

NP46004

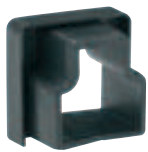


CANALES PORTACABLES DE CHAPA DE ACERO CON TAPA PARA INSTALACIONES DE PARED Y SUSPENSIÓN - LONGITUD: 2 M

Código	Dimensiones BxH (mm)	Sección (mm ²)	Paq. Embal.
ACABADO: ZINCADO			
NP 46 004	15x15	200	54
NP 46 010	30x30	650	24
NP 46 016	40x40	1100	16
NP 46 022	60x40	1600	16
NP 46 028	60x60	2700	12
NP 46 034	100x60	5200	6

COMPONENTES DEL SISTEMA

NP46368



BORDE PROTECTOR - PLÁSTICA

Código	Dimensiones BxH (mm)	Material	Paq. Embal.
COLOR: NEGRO			
NP 46 368	15x15	PVC	25
NP 46 369	30x30	PVC	25
NP 46 370	40x40	PVC	25
NP 46 371	60x60	PVC	25